



INSTITUTO SUPERIOR DE
SERVIÇO SOCIAL DO PORTO

Inquéritos pedagógicos 2023-2024 – 1º Semestre

RESULTADOS GLOBAIS DE AVALIAÇÃO DAS UNIDADES
CURRICULARES E DOS DOCENTES PELOS ESTUDANTES DO ISSSP

Junho de 2024

Índice

Introdução: enquadramento e notas metodológicas	5
1. Caracterização da amostra e taxas de resposta	7
2. Apresentação dos resultados globais	10
2.1 Resultados globais por curso	11
2.1.1 Licenciatura em Gerontologia Social	11
2.1.2 Licenciatura em Serviço Social	13
2.1.3 Mestrado em Gerontologia Social	15
2.1.4. Mestrado em Serviço Social	17
2.1.5. Mestrado em Intervenção Social na Infância e Juventude em Risco de Exclusão Social	19
Conclusão	21
Anexos	23
Anexo 1 – Resultados por Unidades Curriculares da Licenciatura em Gerontologia Social, por ano.....	24
Anexo 2 – Resultados por Unidades Curriculares da Licenciatura em Serviço Social, por ano.....	39
Anexo 3 – Resultados por Unidades Curriculares do Mestrado em Gerontologia Social.....	60
Anexo 4 – Resultados por Unidades Curriculares do Mestrado em Serviço Social.....	65
Anexo 5 – Resultados por Unidades Curriculares do Mestrado em Intervenção Social na Infância e Juventude em Risco de Exclusão Social.....	70

Índice de Tabelas

Tabela 1. <i>Taxa de resposta por disciplina – LGS</i>	7
Tabela 2. <i>Taxa de resposta por disciplina – LSS</i>	8
Tabela 3. <i>Taxa de resposta por disciplina – MGS</i>	9
Tabela 4. <i>Taxa de resposta por disciplina – MSS</i>	9
Tabela 5. <i>Taxa de resposta por disciplina – MISIJRES</i>	9
Tabela 6. <i>Avaliação global de todas as dimensões relacionadas com as Unidades Curriculares (média)</i>	10
Tabela 7. <i>Avaliação global de todas as dimensões relacionadas com os Docentes (média)</i>	10

Índice de Figuras

Figura 1. <i>Avaliação global das UC's pelos estudantes da LGS (média).....</i>	11
Figura 2. <i>Avaliação global dos docentes pelos estudantes da LGS (média).....</i>	12
Figura 3. <i>Avaliação global das UC's pelos estudantes da LSS (média).....</i>	13
Figura 4. <i>Avaliação global dos docentes pelos estudantes da LSS (média).....</i>	14
Figura 5. <i>Avaliação global das UC's pelos estudantes do MGS (média).....</i>	15
Figura 6. <i>Avaliação global dos docentes pelos estudantes do MGS (média).....</i>	16
Figura 7. <i>Avaliação global das UC's pelos estudantes do MSS (média).....</i>	17
Figura 8. <i>Avaliação global dos docentes pelos estudantes do MSS (média).....</i>	18
Figura 9. <i>Avaliação global das UC's pelos estudantes do MISIJRES (média).....</i>	19

Siglas

AEISSSP – Associação de Estudantes do Instituto Superior de Serviço Social do Porto

IP – Inquérito Pedagógico

ISSSP – Instituto Superior de Serviço Social do Porto

LGS – Licenciatura em Gerontologia Social

LSS – Licenciatura em Serviço Social

MGS – Mestrado em Gerontologia Social

MISJRES – Mestrado em Intervenção Social na Infância e Juventude em Risco de Exclusão Social

MSS – Mestrado em Serviço Social

UC's – Unidades Curriculares

UP – Universidade do Porto

Introdução: enquadramento e notas metodológicas

O presente relatório apresenta os resultados dos Inquéritos Pedagógicos (IP) aplicados aos alunos inscritos no 1º semestre do ano letivo 2023/24, dos diferentes cursos conferentes de grau promovidos pelo Instituto Superior de Serviço Social do Porto.

O Inquérito Pedagógico foi estruturado em torno de duas secções que, de forma sumária, registam informação sobre:

- a) **a avaliação dos alunos em relação às Unidades Curriculares:** Contributo da unidade disciplinar para a formação na área; Clareza dos objetivos; Adequação dos procedimentos de avaliação da unidade curricular; Grau de dificuldade da bibliografia da unidade curricular; Qualidade da articulação entre componentes teóricas e práticas; Grau de dificuldade dos conteúdos; Volume de trabalho; Relevância e utilidade da aprendizagem; Apreciação Global da unidade curricular.

- b) **a avaliação dos estudantes em relação à atividade docente:** Domínio dos conteúdos programáticos; Organização, estruturação e clareza dos conteúdos apresentados nas aulas e dos materiais de apoio; Pertinência das estratégias de ensino-aprendizagem utilizadas; Referência aos contributos de experiências de investigação; experiências de intervenção e/ou experiência profissionais do próprio docente; Estímulo à participação dos alunos na discussão das matérias; Estímulo à reflexão crítica dos alunos; Cordialidade na relação com os alunos; Preocupação/interesse pelos alunos; Disponibilidade para atender os alunos durante o horário de atendimento e/ou no final das aulas; Disponibilização atempada dos materiais de apoio; Cumprimentos das regras de avaliação acordadas com os estudantes; Pontualidade do docente; Exposição da matéria de forma atrativa; Apreciação global do docente.

Recorreu-se a uma escala de Likert de 5 pontos, sendo que 1= muito baixo e 5= muito elevado.

Os Inquéritos foram disponibilizados online, através da página do Sigarra, entre o dia 18 de dezembro de 2023 e o dia 15 de fevereiro de 2024. Após colocação online dos IP procedeu-se ao envio de emails de reforço aos estudantes, apelando ao seu preenchimento. Além disso, as estudantes representantes do Conselho Pedagógico foram a todas as turmas das duas Licenciaturas sensibilizar os estudantes à resposta, assim como explicar os procedimentos de preenchimento dos IP. Também a Associação de Estudantes do ISSSP (AEISSSP) participou na campanha de divulgação dos IP, através das suas redes sociais. A mensagem disseminada reforçava os apelos anteriormente efetuados e continha informações sobre os procedimentos de acesso aos IP.

Por motivos alheios ao Conselho Pedagógico, que se prenderam com questões informáticas cuja resolução dependia da Sysnovare, empresa que gere o software do

Sigarra no ISSSP e na UP, ocorreram vários problemas de acesso aos IP nas primeiras semanas da sua divulgação junto dos estudantes: nem todos os alunos tinham acesso ao link do Inquérito na página do Sigarra, designadamente os alunos dos mestrados; os alunos do 2º ano da LSS reportaram dificuldades de acesso aos IP das UC's do seu ano curricular (apenas tinham acesso a duas disciplinas). Os problemas em questão foram reportados pelo Conselho Pedagógico ao Conselho de Administração do ISSSP.

No primeiro ponto deste relatório, será apresentada a amostra de estudantes que foi considerada neste IP, assim como as taxas de resposta obtidas por disciplina e por curso.

No segundo capítulo apresentaremos os resultados globais obtidos, em função de cada curso. Os dados traduzem a média das respostas obtidas em cada parâmetro avaliado, por unidades curriculares e respetivos docentes, e por curso.

Optou-se por colocar, em anexo, a este relatório os resultados relativos a cada parâmetro avaliado por unidades curriculares e respetivos docentes, por ano e curso.

Com base na análise dos dados apresentados neste relatório, procurar-se-á apontar, nas conclusões deste relatório, algumas ações de aperfeiçoamento i) das estratégias de ensino – aprendizagem utilizadas pelos docentes; ii) do envolvimento dos estudantes nos processos de aprendizagem e iii) do processo de avaliação dos alunos.

1. Caracterização da amostra e taxas de resposta

No ano letivo 2023/24, o ISSSP regista um total de 349 estudantes a frequentar as Licenciaturas e Mestrados, distribuídos da seguinte forma:

- 23 na Licenciatura em Gerontologia Social (LGS);
- 221 na Licenciatura em Serviço Social (LSS);
- 29 no Mestrado em Gerontologia Social (MGS);
- 30 no Mestrado em Serviço Social (MSS);
- 46 no Mestrado de Intervenção Social em Infância e Juventude em Risco de Exclusão Social (MISIJRES).

Foram elegíveis para resposta aos IP's, os estudantes inscritos em, pelo menos, uma UC de um curso do ISSSP, à exceção dos alunos Erasmus (alunos que respondem a um questionário específico de avaliação em relação à sua experiência de mobilidade, onde se inclui a avaliação das UC's em que estão inscritos e o desempenho do docente) e dos alunos inscritos em UCs isoladas (pois estes estudantes não estão associados a nenhum curso).

Não foram contemplados, ainda, os estudantes que se encontram no 2º ano dos cursos de Mestrado, por se ter considerado que os parâmetros de avaliação utilizados no IP não se adequavam à etapa de formação relativa à realização de investigação/estágio.

As tabelas que se seguem (da 1 à 5) apresentam a taxa de resposta por disciplina de cada curso, isto é, o rácio entre o número de estudantes inscritos em cada UC do 1º semestre e o número de respostas obtidas.

Tabela 1. Taxa de resposta por disciplina – LGS

Disciplina	Estudantes inscritos	Respostas ao IP	%
<u>Sociologia do Envelhecimento I</u>	9	7	77,8
<u>Psicologia do Envelhecimento I</u>	7	7	100,0
<u>Psicossociologia das Organizações I</u>	11	7	63,6
<u>Animação Sócio-Cultural I: Perspectivas Teóricas</u>	7	6	85,7
<u>Planeamento e Gestão de Serviços para Idosos I</u>	7	6	85,7
<u>Saúde e Envelhecimento</u>	6	5	83,3
<u>Estágio I</u>	6	5	83,3
<u>Sociologia do Envelhecimento III</u>	7	5	71,4
<u>Psicologia do Envelhecimento III</u>	4	4	100,0
<u>Técnicas Activas I</u>	5	4	80,0
<u>Animação Sócio-Cultural III: Voluntariado Social...</u>	4	3	75,0
<u>Planeamento e Gestão de Serviços para Idosos III</u>	4	3	75,0
<u>Legislação Portuguesa e Europeia relativa aos Idosos</u>	4	3	75,0
<u>Estágio III</u>	5	3	60,0

<u>Sociologia do Envelhecimento V</u>	9	3	33,3
<u>Psicopatologia do Envelhecimento II</u>	9	3	33,3
<u>Intervenção Sistémica I</u>	10	1	10,0
<u>Animação Sócio-Cultural V: Património Cultural...</u>	9	6	66,7
<u>Avaliação de Residências, Programas e Serviços II</u>	9	1	11,1
<u>Sistemas de Protecção Social II</u>	8	3	37,5
<u>Estágio V</u>	8	2	25,0
TAXA DE RESPOSTA MÉDIA DA LGS			63,46

Tabela 2. Taxa de resposta por disciplina – LSS

Disciplina	Estudantes inscritos	Respostas ao IP	%
Fenómenos Societais 1	58	27	46,6
Psicologia do Desenvolvimento 1	50	24	48
Introdução à Economia	56	11	19,6
História do Serviço Social	49	8	16,3
Técnicas Activas de Grupo 1	56	7	14
Laboratório de Escrita	28	5	17,9
Pesquisa Bibliográfica e Análise de Informação	22	6	27,3
Seminário 1: Introdução aos campos profissionais	49	7	14,3
Fenómenos Societais 3	69	19	27,5
Gestão das Organizações Sociais	61	16	26,2
Psicologia Social 1	65	25	38,5
Diagnóstico Psicossocial 1	73	13	17,8
Estágio em Serviço Social I	63	12	19,0
Métodos e Técnicas de Investigação Social 1	80	14	17,5
Direitos Humanos	65	11	16,9
Sociologia da Marginalidade Social 1	64	24	37,5
Política Social	53	22	41,5
Diagnóstico Socio-Institucional 1	60	22	36,7
Estágio em Serviço Social III	52	21	40,4
Intervenção Sistémica 1	61	17	27,9
Estatística 1	74	27	36,5
Associativismo e Formação de Actores Colectivos	69	21	30,4
Competências Empreendedoras	20	10	50,0
Técnicas de Animação e Comunicação	37	10	27,0
Estágio em Serviço Social V	49	9	18,4
Ética e Deontologia	51	9	17,6
Seminário de Investigação	49	8	16,3
TAXA DE RESPOSTA MÉDIA DA LSS			26,9

Tabela 3. Taxa de resposta por disciplina – MGS

Disciplina	Estudantes inscritos	Respostas ao IP	%
Gestão das Organizações	11	5	45,5
Metodologia de Investigação em Gerontologia Social I	10	5	50,0
Psicologia e Psicopatologia do Envelhecimento	10	10	100,0
Sistemas de Protecção na Velhice e Relações Intergeracionais	11	5	45,5
Sociologia do Envelhecimento	10	5	50,0
TAXA DE RESPOSTA MÉDIA DO MGS			58,2

Tabela 4. Taxa de resposta por disciplina – MSS

Disciplina	Estudantes inscritos	Respostas ao IP	%
Metodologias de Investigação Aplicadas ao Serviço Social	19	6	31,6
Problemas Sociais Contemporâneos, Estado e Políticas Sociais	19	6	31,6
Seminário Temático I	19	6	31,6
Serviço Social, Direitos Humanos e Ética	16	6	37,5
Teorias Sociais e Serviço Social	19	7	36,8
TAXA DE RESPOSTA MÉDIA DO MSS			33,82

Tabela 5. Taxa de resposta por disciplina – MISIJRES

Disciplina	Estudantes inscritos	Respostas ao IP	%
Desqualificação Escolar	16	3	18,8
Diagnóstico Social	16	5	31,3
Pobreza e Exclusão Social	17	3	17,6
Problemas de Socialização Primária	17	3	17,6
Técnicas de Mediação Avançada	16	3	18,8
TAXA DE RESPOSTA MÉDIA DO MIJRES			20,82

Da análise dos dados apresentados nas tabelas anteriores, destaca-se a reduzida taxa média de respostas ao inquérito nos cursos de Mestrado em Serviço Social (33,82%) e no Mestrado de Intervenção Social na Infância e Juventude em Risco de Exclusão Social (20,82%), comparativamente com a taxa média de respostas obtida no Mestrado em Gerontologia Social (58,2%).

A taxa média de respostas ao Inquérito dos estudantes inscritos nas Licenciaturas em Gerontologia Social e em Serviço Social foi de 63,4% e 26,9% respetivamente.

2. Apresentação dos resultados globais

Os resultados apresentados nas tabelas que se seguem traduzem:

- a média dos valores obtidos na avaliação global de todas as dimensões relacionadas com as UC's, por curso (tabela 6);
- a média dos valores obtidos na avaliação global de todos os indicadores relativos ao desempenho docente, por curso (tabela 7).

Tabela 6. Avaliação global de todas as dimensões relacionadas com as Unidades Curriculares (média)

Curso	Média	Desvio padrão
Licenciatura em Gerontologia Social	3,68	1,19
Licenciatura em Serviço Social	3,69	1,13
Mestrado em Gerontologia Social	3,92	0,82
Mestrado em Serviço Social	3,84	0,85
Mestrado Intervenção Social na Infância e Juventude em Risco de Exclusão Social	3,94	0,94

Se considerarmos a avaliação global das Unidades Curriculares por curso, na escala de 1 a 5, as médias registadas situam-se entre os 3,6 e 3,9 valores, em qualquer um dos ciclos de estudos. É nos cursos de mestrado que se encontram as médias mais elevadas, sendo que a mais elevada (3,96) encontra-se no Mestrado em Intervenção Social na Infância e Juventude em Risco de Exclusão Social.

Tabela 7. Avaliação global de todas as dimensões relacionadas com os Docentes (média)

Curso	Média	Desvio padrão
Licenciatura em Gerontologia Social	4,12	1,02
Licenciatura em Serviço Social	4,03	1,10
Mestrado em Gerontologia Social	4,24	0,83
Mestrado em Serviço Social	4,39	0,88
Mestrado Intervenção Social na Infância e Juventude em Risco de Exclusão Social	4,43	0,91

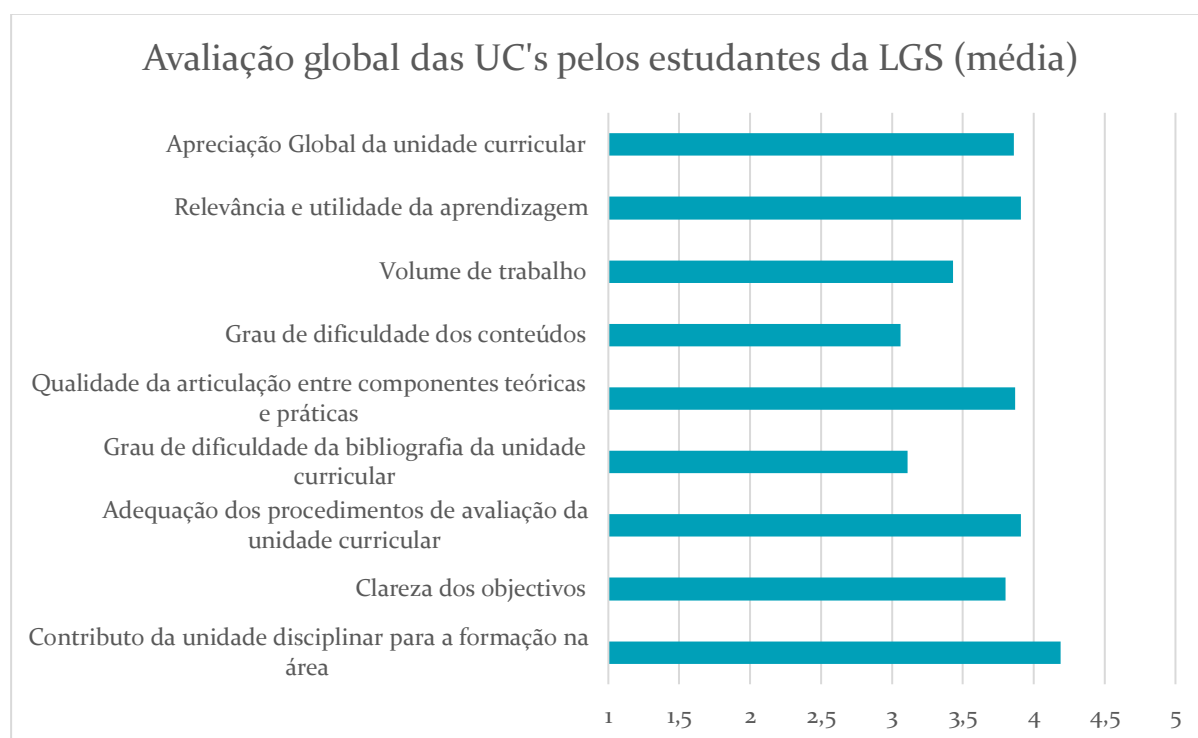
Quanto à avaliação global dos Docentes por curso, as médias obtidas situam-se nos 4 valores em qualquer um dos ciclos de estudos. À semelhança da avaliação global dos estudantes ao funcionamento das UC's, é também no Mestrado em Intervenção Social na Infância e Juventude em Risco de Exclusão Social que se encontra a média mais elevada— 4,43.

2.1 Resultados globais por curso

As próximas figuras sintetizam os resultados globais obtidos na avaliação das Unidades Curriculares e dos Docentes, pelos estudantes de cada curso.

2.1.1 Licenciatura em Gerontologia Social

Figura 1. Avaliação global das UC's pelos estudantes da LGS (média)



De acordo com a figura 1, relativa à avaliação global das unidades curriculares da Licenciatura em Gerontologia Social, a avaliação é positiva em todos os domínios de análise. Salienta-se o indicador “*contributo da unidade disciplinar para a formação na área*” como o mais positivamente avaliado pelos alunos (4,19).

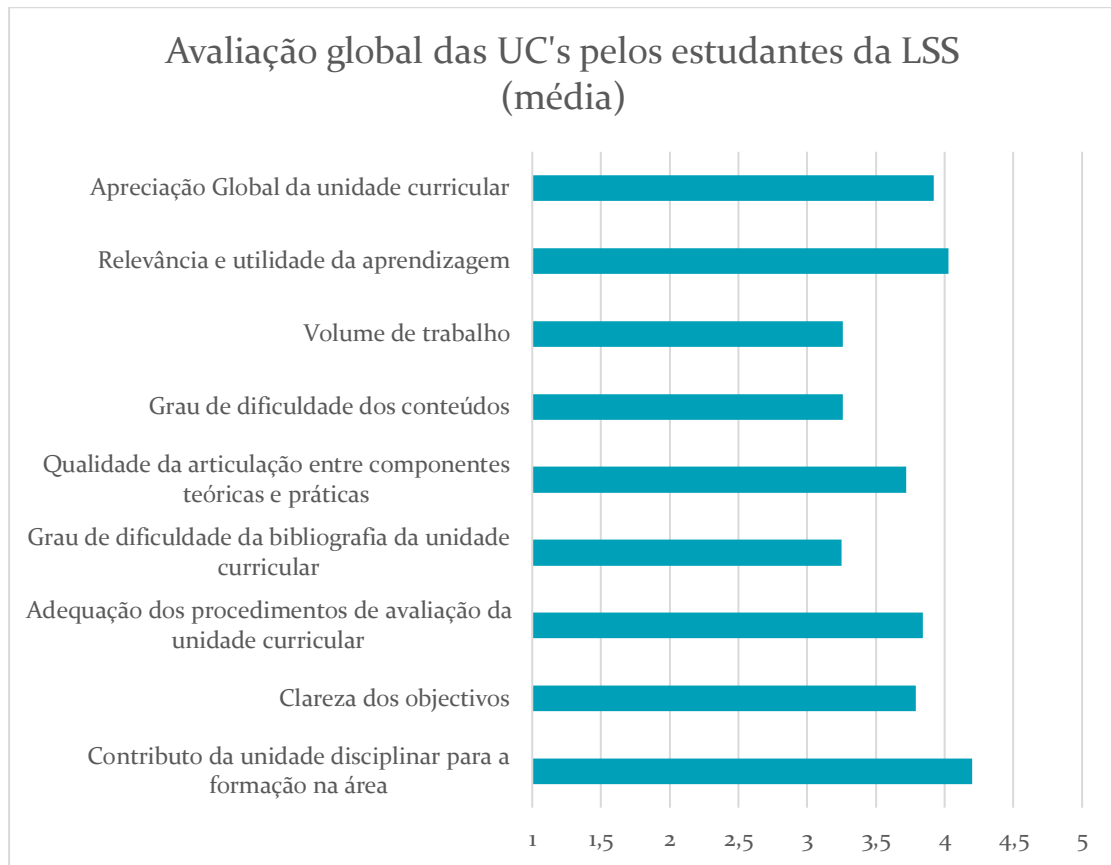
Figura 2. Avaliação global dos docentes pelos estudantes da LGS (média)



De acordo com a figura 2 - avaliação global dos docentes da Licenciatura em Gerontologia Social - a avaliação é também positiva em todos os domínios de análise. Salientam-se as categorias “pontualidade” (4,49), “cumprimento das regras de avaliação acordadas com os estudantes” (4,39) e o “domínio dos conteúdos programáticos” (4,35) como as mais positivamente avaliadas pelos alunos.

2.1.2 Licenciatura em Serviço Social

Figura 3. Avaliação global das UC's pelos estudantes da LSS (média)



No que respeita à avaliação global das unidades curriculares da Licenciatura em Serviço Social, a avaliação é positiva em todos os domínios de análise, sendo o indicador mais positivamente avaliado pelos alunos o “*contributo da unidade disciplinar para a formação na área do serviço social*” (4,2).

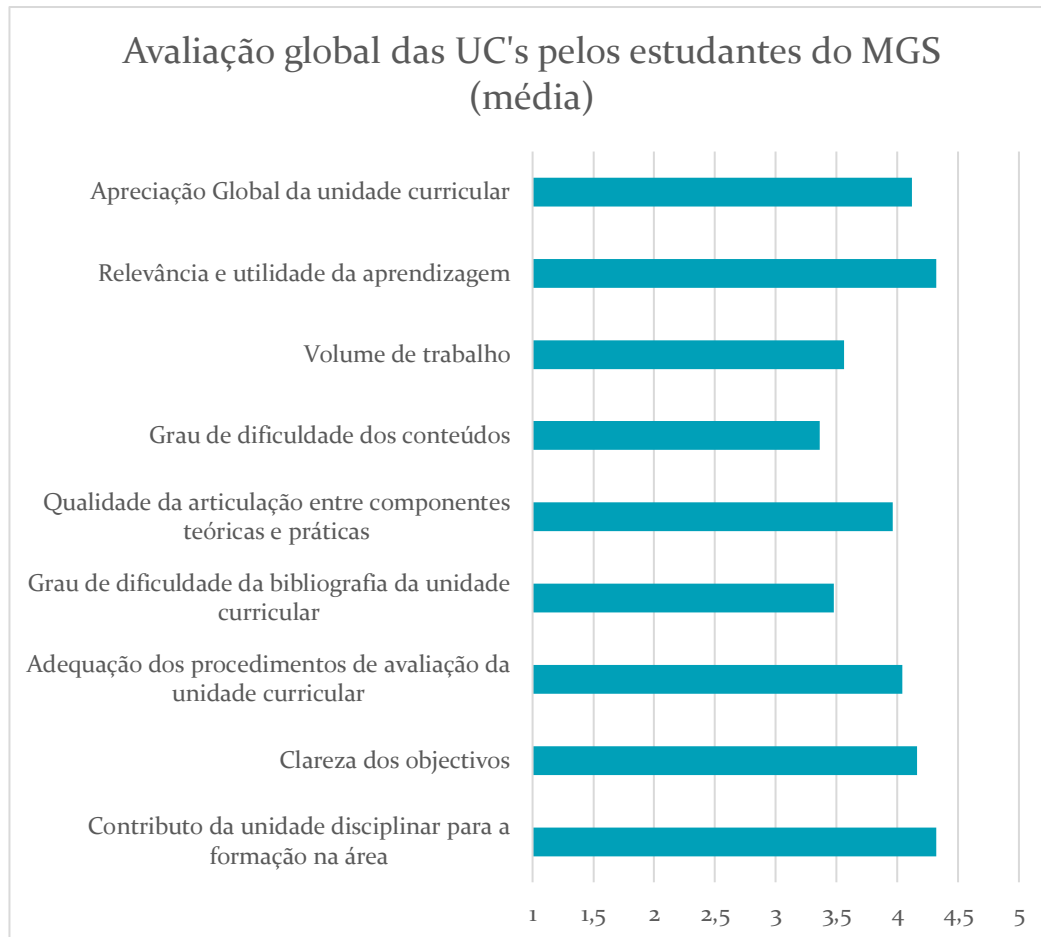
Figura 4. Avaliação global dos docentes pelos estudantes da LSS (média)



No que respeita à avaliação global dos docentes da Licenciatura em Serviço Social por parte dos estudantes, os resultados são positivos (maiores ou iguais a 3,5, numa escala de 1 a 5) em todos os domínios de análise. As categorias mais positivamente avaliadas pelos alunos são as seguintes: “*pontualidade*” (4,49); “*cumprimento das regras de avaliação acordadas com os estudantes*” (4,33) e “*domínio dos conteúdos programáticos*” (4,31). A apreciação global dos docentes pelos estudantes é francamente positiva (4,04).

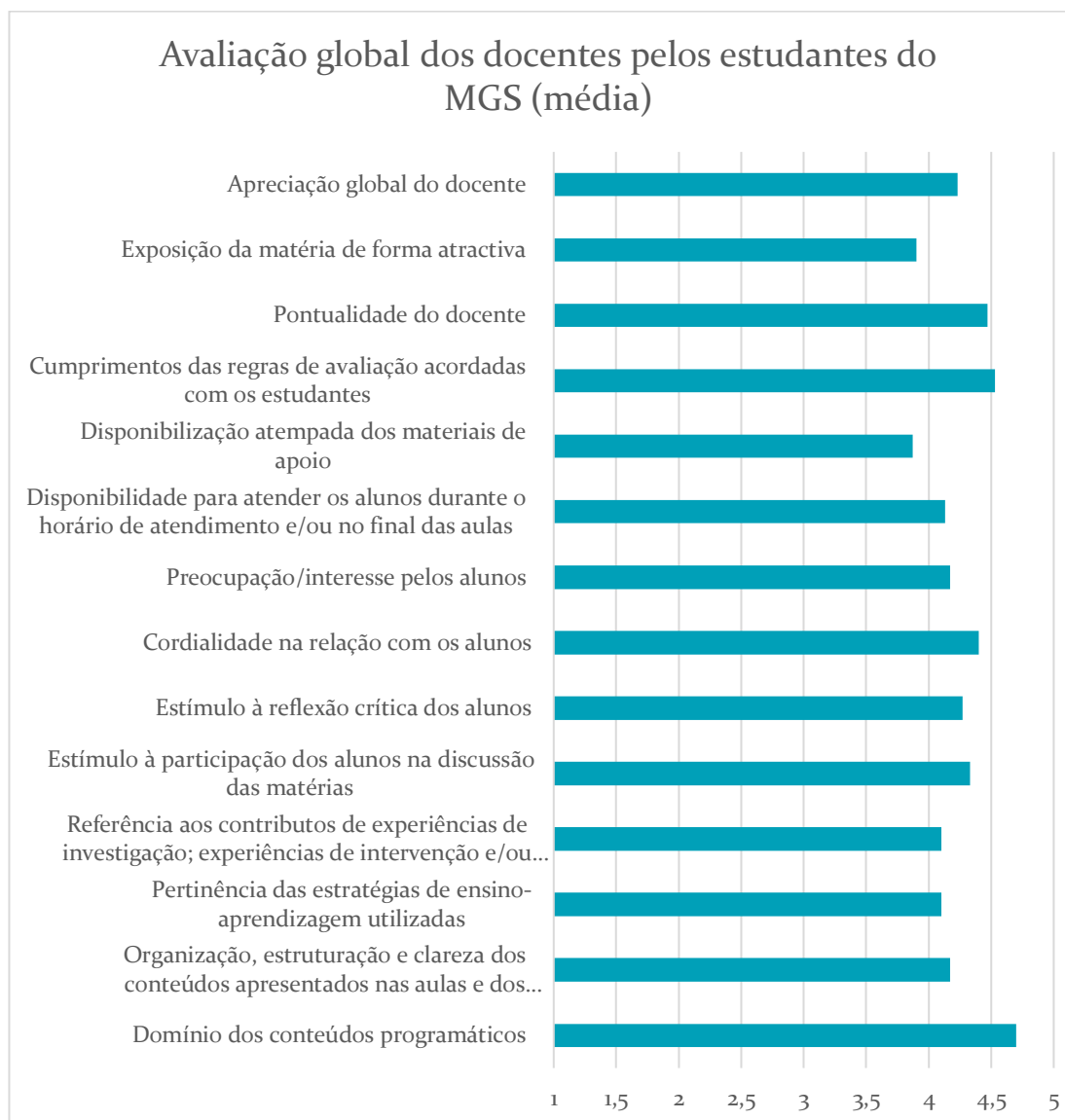
2.1.3 Mestrado em Gerontologia Social

Figura 5. Avaliação global das UC's pelos estudantes do MGS (média)



Relativamente à avaliação que os estudantes respondentes fazem às disciplinas que frequentam no Mestrado em Gerontologia Social, a maioria respondeu positivamente em todas as categorias avaliadas entre os valores 3 e 4, na escala 1 a 5. Destacam-se os indicadores “*contributo da unidade disciplinar para a formação na área*” e a “*relevância e utilidade da aprendizagem*” como os mais positivamente avaliados pelos alunos, ambos com uma classificação média de 4,32, numa escala de 1 a 5 valores.

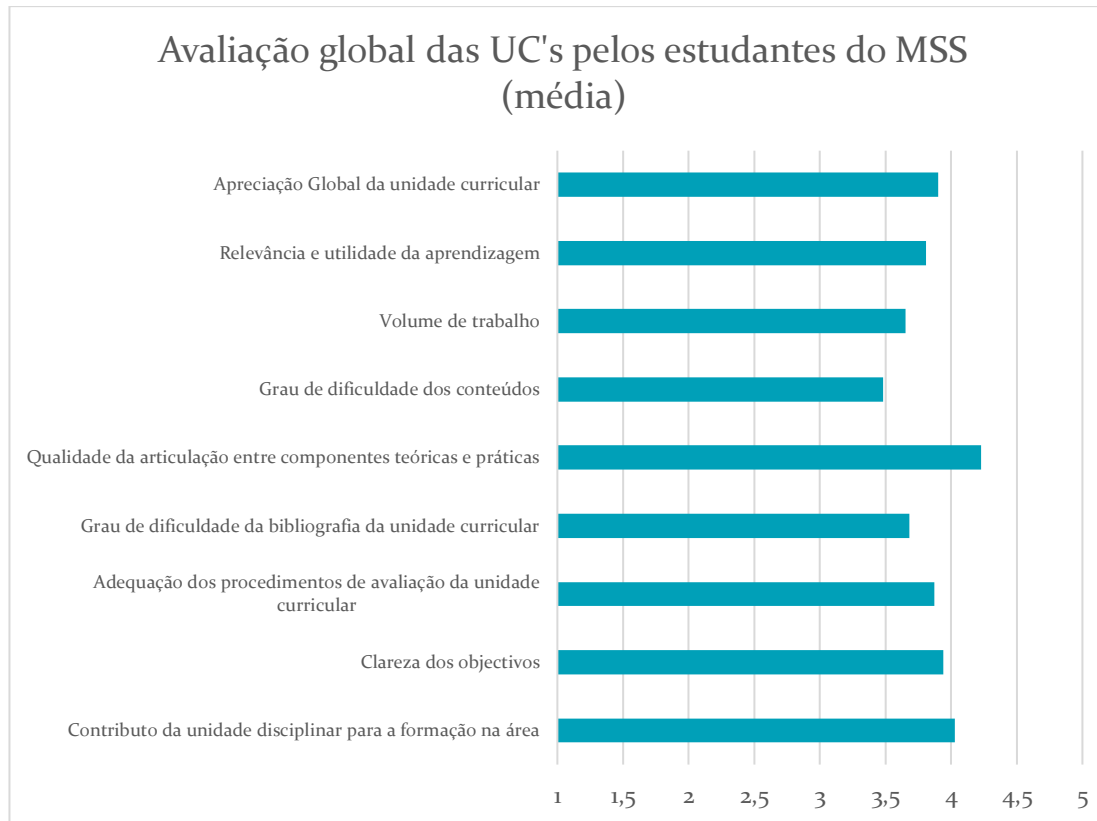
Figura 6. Avaliação global dos docentes pelos estudantes do MGS (média)



De acordo com a figura 6, relativa à avaliação global dos docentes do Mestrado em Gerontologia Social, a maioria dos estudantes respondentes classificou positivamente os professores, sendo o valor 4, numa escala de 1 a 5, aquele que obteve uma maior percentagem em todos os indicadores avaliados. Salienta-se o indicador “domínio dos conteúdos programáticos” como o mais positivamente avaliado pelos alunos (4,7).

2.1.4. Mestrado em Serviço Social

Figura 7. Avaliação global das UC's pelos estudantes do MSS (média)



De acordo com a figura 7, a avaliação global das unidades curriculares do Mestrado em Serviço Social é positiva em todos os domínios de análise.

Salientam-se as categorias “*qualidade de articulação entre as componentes teóricas e práticas*” e o “*contributo da unidade disciplinar para a formação na área*” como as mais positivamente avaliadas pelos alunos, com uma média de 4,23 e 4,03 respetivamente, numa escala de 1 a 5.

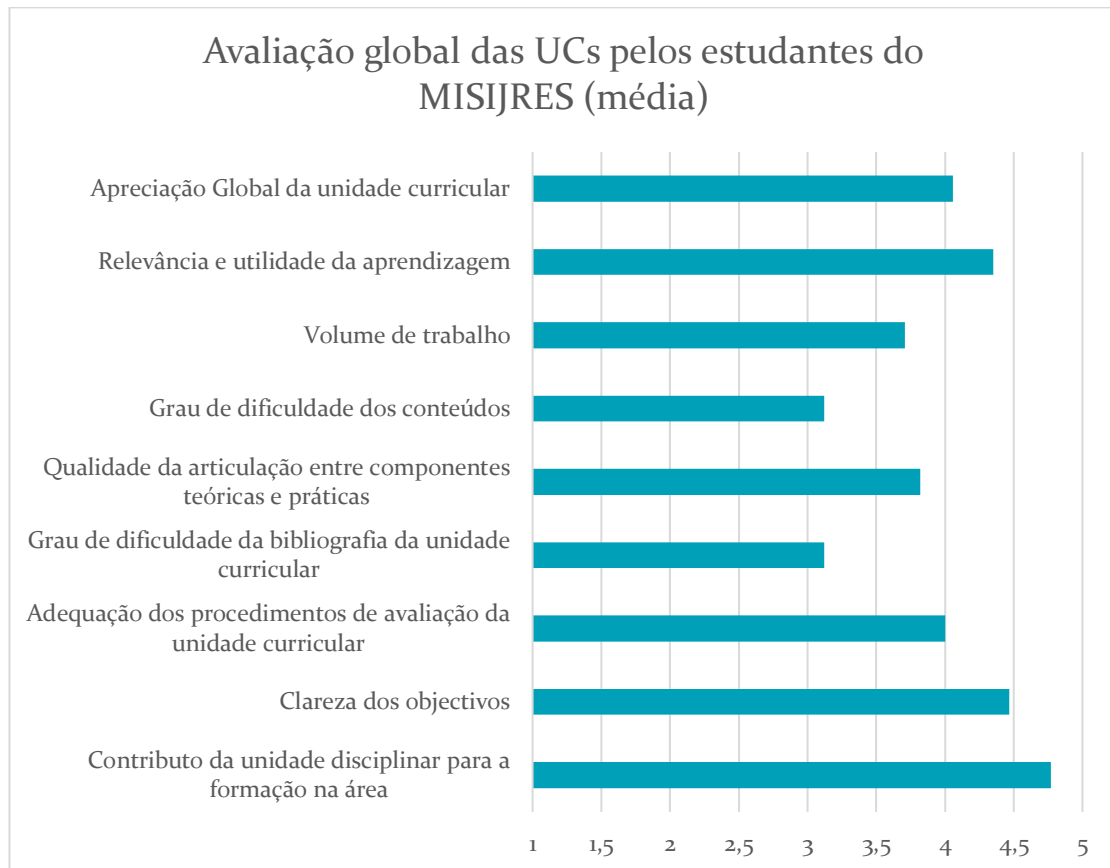
Figura 8. Avaliação global dos docentes pelos estudantes do MSS (média)



Relativamente à avaliação que os estudantes respondentes do MSS fazem aos docentes, a maioria respondeu, de uma forma geral, muito positivamente, sendo o valor 4, numa escala de 1 a 5, aquele que obteve uma maior percentagem em todas as categorias avaliadas. A apreciação global dos docentes pelos estudantes é novamente positiva (4,36) e destaca-se o “domínio em relação aos conteúdos programáticos” como o indicador mais positivamente avaliado pelos alunos (4,77).

2.1.5. Mestrado em Intervenção Social na Infância e Juventude em Risco de Exclusão Social

Figura 9. Avaliação global das UC's pelos estudantes do MISIJRES (média)



Através da análise da figura 9, relativa à avaliação global das unidades curriculares do Mestrado em Intervenção Social na Infância e Juventude em Risco de Exclusão Social, é possível verificar que a grande maioria dos estudantes respondentes avaliam de forma positiva todos os indicadores, sendo prevalente a escolha do valor 4.

Figura 10. Avaliação global dos docentes pelos estudantes do MISIJRES (média)



De acordo com a figura 10, a avaliação global dos docentes do Mestrado em Intervenção Social na Infância e Juventude em Risco de Exclusão Social é positiva em todos os indicadores. Salientam-se, em particular, os seguintes: “domínio dos conteúdos programáticos” (com a classificação média de 4,86) e a “disponibilidade para atender os alunos durante o horário de atendimento e/ou no final das aulas” (com a classificação média de 4,81). De registar, também que é neste Mestrado que, de entre os cursos de Mestrado ministrados pelo ISSSP, reside a melhor classificação na apreciação global dos docentes pelos estudantes, com uma classificação média de 4,5 valores, numa escala de 1 a 5.

Conclusão

Apresentamos em seguida um quadro síntese que ajuda a explicar as baixas taxas médias de resposta dos alunos ao IP por curso, sobretudo quando lhe associamos as taxas máximas e mínimas de resposta para o conjunto das disciplinas em cada curso.

Resultados Globais			
Cursos	Total de alunos inscritos	Taxas médias de resposta por curso (%)	Varição de taxas de resposta por disciplina, por curso
LGS	23	63,46	Total dos alunos inscritos (100%) responderam ao IP - 2 UC 2/3 ou mais dos alunos inscritos ($\geq 75\%$) responderam ao IP - 9 UC Menos de 2/3 dos alunos inscritos ($< 75\%$) responderam ao IP - 5 UC
LSS	221	26,9	Metade ou mais dos alunos inscritos ($\geq 50\%$) responderam ao IP - 1 UC No intervalo de mais de 1/4 dos alunos inscritos que responderam ao IP e de menos de metade ($>25 < 50\%$) - 14 UC ₁ 1/4 ou menos de 1/4 dos alunos inscritos ($\leq 25\%$) responderam ao IP - 12 UC
MGS	29	58,2	Total de alunos inscritos (100%) responderam ao IP - 1 UC No intervalo de metade ou mais de metade ($\geq 50\%$) dos alunos inscritos que responderam ao IP - 2 UC No intervalo de menos de metade mas mais de 45% ($<50 > 45\%$) dos alunos inscritos que responderam ao IP - 2 UC
MSS	30	33,82	1/3 ou menos de 1/3 dos alunos inscritos ($\leq 33,33\%$) responderam ao IP - 3 UC No intervalo de mais de 1/3 dos alunos inscritos e menos de metade ($>33,33 < 50\%$) responderam ao IP - 2 UC Metade ou mais de metade dos alunos inscritos responderam ao IP - 0 UC
MISIJRES	46	20,82	Menos de 1/4 dos alunos inscritos ($<25\%$) responderam ao IP - 5 UC 1/4 ou mais de 1/4 responderam ao IP - 0 UC
TOTAL	349	—	—

Da sua análise destacam-se:

- As maiores incidências de respostas ao IP nos cursos de Gerontologia Social, seja do 1º ou do 2º ciclo de estudos: apenas nestes dois cursos se registaram taxas de resposta de 100% - em duas unidades curriculares na LGS e numa no MGS. Estas duas ocorrências ajudam a explicar as taxas médias de resposta mais elevadas nestes cursos, respectivamente 63,46% e 58,2%, comparativamente aos demais cursos oferecidos pelo ISSSP;
- A reduzida taxa média de resposta ao inquérito na Licenciatura em Serviço Social: apenas numa disciplina se verificou uma taxa de resposta igual ou acima dos 50% dos alunos inscritos, sendo em todas as outras disciplinas abaixo disso;
- As reduzidas taxas de resposta nos Mestrado em Serviço Social (33,82%) - em nenhuma das 5 disciplinas do curso houve taxas de resposta ao IP superiores a 40% - e mais ainda no Mestrado de Intervenção Social na Infância e Juventude em Risco de Exclusão Social (20,82%) onde as taxas de resposta dos alunos a qualquer uma das disciplinas do curso foram sempre inferiores a um terço.

De salientar que os desvios entre alunos inscritos e respondentes, desvios que muito contribuem para as baixas taxas médias de resposta ao IP em todos os cursos, ficará a dever-se, entre outros factores:

- Ao facto de no corrente ano lectivo (2023/2024) ter sido suspensa a regra de assistência a um número mínimo de aulas, à excepção das disciplinas de estágio, de presença obrigatória (avaliação contínua);
- Ao facto de haver um número significativo de alunos que têm disciplinas em atraso em cada um dos cursos, não tendo possibilidade de as frequentar, não respondendo por isso ao IP que lhes corresponde.

Por último, equacionamos um conjunto de *recomendações* adicionais que nos parecem pertinentes serem concretizadas, designadamente:

- Estimular uma maior divulgação do IP junto dos estudantes e também dos docentes das diferentes disciplinas, de modo a que possam sensibilizá-los atempada e sistematicamente para o seu preenchimento;
- Criar novos canais de comunicação com os delegados de cada turma, de cada ano e curso, que vá além da divulgação do IP turma a turma realizada pelas alunas que integram o Conselho Pedagógico, lembrando os *timings* do seu preenchimento;
- Solicitar ao Conselho de Administração da CESSS/ISSSP que reforce junto da Sysnovare a importância de disponibilizar o IP aos alunos a tempo - datas previstas - e em efectivas condições de preenchimento.

ANEXOS
Resultados obtidos por Unidades Curriculares
dos Cursos, por ano

ANEXO 1

Licenciatura em GERONTOLOGIA SOCIAL

1º ANO

Contributo da unidade disciplinar para a formação na área

Disciplina	Média	Desvio padrão	Nº de respostas
Animação Sócio-Cultural I: Perspectivas Teóricas	4.67	0.47	6
Estágio I	5.00	0.00	5
Planeamento e Gestão de Serviços para Idosos I	2.83	0.90	6
Psicologia do Envelhecimento I	4.71	0.45	7
Psicossociologia das Organizações I	3.57	1.29	7
Saúde e Envelhecimento	4.80	0.40	5
Sociologia do Envelhecimento I	4.57	0.50	7

Clareza dos objectivos

Disciplina	Média	Desvio padrão	Nº de respostas	Class. Inst.	Class. Curso
Animação Sócio-Cultural I: Perspectivas Teóricas	4.67	0.47	6		
Estágio I	4.80	0.40	5		

Planeamento e Gestão de Serviços para Idosos I	3.17	1.07	6
Psicologia do Envelhecimento I	3.86	0.64	7
Psicossociologia das Organizações I	3.86	0.99	7
Saúde e Envelhecimento	4.60	0.49	5
Sociologia do Envelhecimento I	3.71	0.70	7

Adequação dos procedimentos de avaliação da unidade curricular

Disciplina	Média	Desvio padrão	Nº de respostas	Class. Inst.	Class. Curso
Animação Sócio-Cultural I: Perspectivas Teóricas	4.83	0.37	6		
Estágio I	5.00	0.00	5		
Planeamento e Gestão de Serviços para Idosos I	3.50	1.26	6		
Psicologia do Envelhecimento I	4.57	0.73	7		
Psicossociologia das Organizações I	4.00	1.31	7		
Saúde e Envelhecimento	4.40	0.49	5		
Sociologia do Envelhecimento I	4.29	0.70	7		

Grau de dificuldade da bibliografia da unidade curricular

Disciplina	Média	Desvio padrão	Nº de respostas	Class. Inst.	Class. Curso
Animação Sócio-Cultural I: Perspectivas Teóricas	3.17	1.07	6		
Estágio I	3.20	0.75	5		
Planeamento e Gestão de Serviços para Idosos I	3.67	0.75	6		
Psicologia do Envelhecimento I	3.43	0.73	7		
Psicossociologia das Organizações I	4.14	0.99	7		
Saúde e Envelhecimento	3.20	1.47	5		
Sociologia do Envelhecimento I	3.00	0.76	7		

Qualidade da articulação entre componentes teóricas e práticas

Disciplina	Média	Desvio padrão	Nº de respostas	Class. Inst.	Class. Curso
Animação Sócio-Cultural I: Perspectivas Teóricas	4.67	0.47	6		
Estágio I	4.80	0.40	5		
Planeamento e Gestão de Serviços para Idosos I	3.17	1.07	6		
Psicologia do Envelhecimento I	3.57	0.90	7		
Psicossociologia das Organizações I	3.86	1.25	7		

Saúde e Envelhecimento	4.00	0.89	5
Sociologia do Envelhecimento I	4.00	0.76	7

Grau de dificuldade dos conteúdos

Disciplina	Média	Desvio padrão	Nº de respostas	Class. Inst.	Class. Curso
Animação Sócio-Cultural I: Perspectivas Teóricas	2.67	0.75	6		
Estágio I	2.60	0.49	5		
Planeamento e Gestão de Serviços para Idosos I	3.33	0.75	6		
Psicologia do Envelhecimento I	3.00	0.76	7		
Psicossociologia das Organizações I	4.14	0.64	7		
Saúde e Envelhecimento	2.80	1.17	5		
Sociologia do Envelhecimento I	3.29	0.45	7		

Volume de trabalho

Disciplina	Média	Desvio padrão	Nº de respostas	Class. Inst.	Class. Curso
Animação Sócio-Cultural I: Perspectivas Teóricas	3.17	0.69	6		
Estágio I	3.60	0.80	5		
Planeamento e Gestão de Serviços para Idosos I	3.50	0.76	6		

Psicologia do Envelhecimento I	2.86	0.64	7		
Psicossociologia das Organizações I	3.14	0.64	7		
Saúde e Envelhecimento	3.60	0.49	5		
Sociologia do Envelhecimento I	3.14	0.35	7		
Psicologia do Envelhecimento I			4.86	0.35	7
Psicossociologia das Organizações I			4.86	0.35	7
Saúde e Envelhecimento			4.80	0.40	5
Sociologia do Envelhecimento I			3.29	1.58	7

Relevância e utilidade da aprendizagem

Disciplina	Média	Desvio padrão	Nº de respostas	Class. Inst.	Class. Curso
Animação Sócio-Cultural I: Perspectivas Teóricas	4.33	0.75	6		
Estágio I	5.00	0.00	5		
Planeamento e Gestão de Serviços para Idosos I	3.67	1.37	6		
Psicologia do Envelhecimento I	4.43	0.73	7		
Psicossociologia das Organizações I	3.29	1.28	7		
Saúde e Envelhecimento	4.40	0.80	5		
Sociologia do Envelhecimento I	4.00	0.54	7		

Apreciação Global da unidade curricular

Disciplina	Média	Desvio padrão	Nº de respostas	Class. Inst.	Class. Curso
Animação Sócio-Cultural I: Perspectivas Teóricas	4.50	0.50	6		
Estágio I	4.80	0.40	5		
Planeamento e Gestão de Serviços para Idosos I	3.33	1.25	6		
Psicologia do Envelhecimento I	4.29	0.70	7		
Psicossociologia das Organizações I	3.43	1.40	7		
Saúde e Envelhecimento	4.40	0.80	5		
Sociologia do Envelhecimento I	4.14	0.64	7		
Saúde e Envelhecimento		4.40	0.49	5	

2º ANO LGS

Contributo da unidade disciplinar para a formação na área

Disciplina	Média	Desvio padrão	Nº de respostas	Class. Inst.	Class. Curso
Animação Sócio-Cultural III: Voluntariado Social...	4.00	0.00	3		
Estágio III	5.00	0.00	3		

Legislação Portuguesa e Europeia relativa aos Idosos	4.00	0.82	3
Planeamento e Gestão de Serviços para Idosos III	4.67	0.47	3
Psicologia do Envelhecimento III	5.00	0.00	4
Sociologia do Envelhecimento III	4.40	0.80	5
Técnicas Activas I	4.75	0.43	4

Clareza dos objectivos

Disciplina	Média	Desvio padrão	Nº de respostas	Class. Inst.	Class. Curso
Animação Sócio-Cultural III: Voluntariado Social...	4.00	0.00	3		
Estágio III	5.00	0.00	3		
Legislação Portuguesa e Europeia relativa aos Idosos	3.67	0.47	3		
Planeamento e Gestão de Serviços para Idosos III	3.33	1.25	3		
Psicologia do Envelhecimento III	5.00	0.00	4		
Sociologia do Envelhecimento III	3.40	1.02	5		
Técnicas Activas I	3.25	1.09	4		

Adequação dos procedimentos de avaliação da unidade curricular

Disciplina	Média	Desvio padrão	Nº de respostas	Class. Inst.	Class. Curso
Animação Sócio-Cultural III: Voluntariado Social...	4.00	0.00	3		
Estágio III	4.67	0.47	3		
Legislação Portuguesa e Europeia relativa aos Idosos	3.67	1.25	3		
Planeamento e Gestão de Serviços para Idosos III	3.33	1.25	3		
Psicologia do Envelhecimento III	4.75	0.43	4		
Sociologia do Envelhecimento III	3.60	1.36	5		
Técnicas Activas I	2.75	0.43	4		

Grau de dificuldade da bibliografia da unidade curricular

Disciplina	Média	Desvio padrão	Nº de respostas	Class. Inst.	Class. Curso
Animação Sócio-Cultural III: Voluntariado Social...	4.00	0.00	3		
Estágio III	2.67	1.25	3		
Legislação Portuguesa e Europeia relativa aos Idosos	3.67	0.47	3		
Planeamento e Gestão de Serviços para Idosos III	2.67	0.94	3		
Psicologia do Envelhecimento III	2.00	1.00	4		

Sociologia do Envelhecimento III	2.40	0.80	5
Técnicas Activas I	2.50	0.87	4

Qualidade da articulação entre componentes teóricas e práticas

Disciplina	Média	Desvio padrão	Nº de respostas	Class. Inst.	Class. Curso
Animação Sócio-Cultural III: Voluntariado Social...	5.00	0.00	3		
Estágio III	4.67	0.47	3		
Legislação Portuguesa e Europeia relativa aos Idosos	3.67	1.25	3		
Planeamento e Gestão de Serviços para Idosos III	2.67	0.47	3		
Psicologia do Envelhecimento III	5.00	0.00	4		
Sociologia do Envelhecimento III	3.00	1.27	5		
Técnicas Activas I	3.25	1.09	4		

Grau de dificuldade dos conteúdos

Disciplina	Média	Desvio padrão	Nº de respostas	Class. Inst.	Class. Curso
Animação Sócio-Cultural III: Voluntariado Social...	2.00	0.00	3		
Estágio III	3.00	0.82	3		
Legislação Portuguesa e Europeia relativa aos Idosos	4.00	0.82	3		

Planeamento e Gestão de Serviços para Idosos III	3.33	0.47	3
Psicologia do Envelhecimento III	2.25	1.30	4
Sociologia do Envelhecimento III	3.60	0.80	5
Técnicas Activas I	2.50	1.12	4

Relevância e utilidade da aprendizagem

Disciplina	Média	Desvio padrão	Nº de respostas	Class. Inst.	Class. Curso
Animação Sócio-Cultural III: Voluntariado Social...	4.00	0.00	3		
Estágio III	5.00	0.00	3		
Legislação Portuguesa e Europeia relativa aos Idosos	3.33	1.25	3		
Planeamento e Gestão de Serviços para Idosos III	4.00	1.41	3		
Psicologia do Envelhecimento III	5.00	0.00	4		
Sociologia do Envelhecimento III	4.40	0.80	5		
Técnicas Activas I	3.50	1.12	4		

Apreciação Global da unidade curricular

Disciplina	Média	Desvio padrão	Nº de respostas	Class. Inst.	Class. Curso
Animação Sócio-Cultural III: Voluntariado Social...	4.00	0.00	3		

Estágio III	5.00	0.00	3		
Legislação Portuguesa e Europeia relativa aos Idosos	4.00	0.82	3		
Planeamento e Gestão de Serviços para Idosos III	4.00	0.82	3		
Psicologia do Envelhecimento III	5.00	0.00	4		
Sociologia do Envelhecimento III	3.80	1.17	5		
Técnicas Activas I	3.25	0.43	4		
Técnicas Activas I			3.00	1.53	6

3º ANO LGS

Contributo da unidade disciplinar para a formação na área

Disciplina	Média	Desvio padrão	Nº de respostas	Class. Inst.	Class. Curso
Animação Sócio-Cultural V: Património Cultural...	3.00	2.00	6		
Avaliação de Residências, Programas e Serviços II	4.00	0.00	1		
Estágio V	5.00	0.00	2		
Intervenção Sistémica I	2.00	0.00	1		
Psicopatologia do Envelhecimento II	4.67	0.47	3		
Sistemas de Protecção Social II	4.00	0.82	3		

Sociologia do Envelhecimento V 3.67 0.47 3

Clareza dos objectivos

Disciplina	Média	Desvio padrão	Nº de respostas	Class. Inst.	Class. Curso
Animação Sócio-Cultural V: Património Cultural...	3.00	2.00	6		
Avaliação de Residencias, Programas e Serviços II	3.00	0.00	1		
Estágio V	4.00	1.00	2		
Intervenção Sistémica I	2.00	0.00	1		
Psicopatologia do Envelhecimento II	4.67	0.47	3		
Sistemas de Protecção Social II	3.67	0.47	3		
Sociologia do Envelhecimento V	3.00	0.82	3		

Adequação dos procedimentos de avaliação da unidade curricular

Disciplina	Média	Desvio padrão	Nº de respostas	Class. Inst.	Class. Curso
Animação Sócio-Cultural V: Património Cultural...	3.50	1.50	6		
Avaliação de Residencias, Programas e Serviços II	4.00	0.00	1		
Estágio V	4.00	1.00	2		
Intervenção Sistémica I	2.00	0.00	1		

Psicopatologia do Envelhecimento II	4.67	0.47	3
Sistemas de Protecção Social II	3.67	0.47	3
Sociologia do Envelhecimento V	2.67	0.94	3

Qualidade da articulação entre componentes teóricas e práticas

Disciplina	Média	Desvio padrão	Nº de respostas	Class. Inst.	Class. Curso
Animação Sócio-Cultural V: Património Cultural...	4.00	1.00	6		
Avaliação de Residências, Programas e Serviços II	4.00	0.00	1		
Estágio V	4.50	0.50	2		
Intervenção Sistémica I	3.00	0.00	1		
Psicopatologia do Envelhecimento II	4.33	0.47	3		
Sistemas de Protecção Social II	3.33	1.25	3		
Sociologia do Envelhecimento V	3.00	1.63	3		

Grau de dificuldade dos conteúdos

Disciplina	Média	Desvio padrão	Nº de respostas	Class. Inst.	Class. Curso
Animação Sócio-Cultural V: Património Cultural...	2.50	0.50	6		

Avaliação de Residencias, Programas e Serviços II	5.00	0.00	1
Estágio V	3.00	2.00	2
Intervenção Sistémica I	3.00	0.00	1
Psicopatologia do Envelhecimento II	4.00	0.82	3
Sistemas de Protecção Social II	3.00	1.63	3
Sociologia do Envelhecimento V	2.67	0.47	3

Volume de trabalho

Disciplina	Média	Desvio padrão	Nº de respostas	Class. Inst.	Class. Curso
Animação Sócio-Cultural V: Património Cultural...	3.00	2.00	6		
Avaliação de Residencias, Programas e Serviços II	5.00	0.00	1		
Estágio V	5.00	0.00	2		
Intervenção Sistémica I	5.00	0.00	1		
Psicopatologia do Envelhecimento II	2.33	1.25	3		
Sistemas de Protecção Social II	4.00	1.41	3		
Sociologia do Envelhecimento V	4.00	0.82	3		

Apreciação Global da unidade curricular

Disciplina	Média	Desvio padrão	Nº de respostas	Class. Inst.	Class. Curso
Animação Sócio-Cultural V: Património Cultural...	3.00	1.00	6		
Avaliação de Residências, Programas e Serviços II	4.00	0.00	1		
Estágio V	3.50	0.50	2		
Intervenção Sistémica I	3.00	0.00	1		
Psicopatologia do Envelhecimento II	4.33	0.47	3		
Sistemas de Protecção Social II	3.33	0.47	3		
Sociologia do Envelhecimento V	3.00	0.82	3		

ANEXO 2
Licenciatura em Serviço Social

1º ANO LSS

Contributo da unidade disciplinar para a formação na área

Disciplina	Média	Desvio padrão	Nº de respostas	Class. Inst.	Class. Curso
Fenómenos Societais 1	4.56	0.57	27		
História do Serviço Social	4.75	0.43	8		
Introdução à Economia	4.18	0.83	11		
Laboratório de Escrita	4.67	0.47	3		
Pesquisa Bibliográfica e Análise de Informação	4.17	1.07	6		
Psicologia do Desenvolvimento 1	4.54	0.64	24		
Seminário 1: Introdução aos campos profissionais	4.57	0.73	7		
Técnicas Activas de Grupo 1	4.43	0.73	7		

Clareza dos objectivos

Disciplina	Média	Desvio padrão	Nº de respostas	Class. Inst.	Class. Curso
Fenómenos Societais 1	4.52	0.63	27		
História do Serviço Social	4.63	0.48	8		

Introdução à Economia	4.09	0.90	11
Laboratório de Escrita	4.00	0.00	3
Pesquisa Bibliográfica e Análise de Informação	3.33	1.25	6
Psicologia do Desenvolvimento 1	4.25	0.66	24
Seminário 1: Introdução aos campos profissionais	4.14	0.64	7
Técnicas Activas de Grupo 1	4.71	0.45	7

Adequação dos procedimentos de avaliação da unidade curricular

Disciplina	Média	Desvio padrão	Nº de respostas	Class. Inst.	Class. Curso
Fenómenos Societais 1	4.52	0.69	27		
História do Serviço Social	4.88	0.33	8		
Introdução à Economia	4.18	0.83	11		
Laboratório de Escrita	4.67	0.47	3		
Pesquisa Bibliográfica e Análise de Informação	4.33	1.11	6		
Psicologia do Desenvolvimento 1	3.92	0.91	24		
Seminário 1: Introdução aos campos profissionais	4.43	0.73	7		
Técnicas Activas de Grupo 1	4.57	0.50	7		

Grau de dificuldade da bibliografia da unidade curricular

Disciplina	Média	Desvio padrão	Nº de respostas	Class. Inst.	Class. Curso
Fenómenos Societais 1	3.04	1.17	27		
História do Serviço Social	3.50	0.87	8		
Introdução à Economia	3.36	1.15	11		
Laboratório de Escrita	2.67	0.94	3		
Pesquisa Bibliográfica e Análise de Informação	3.00	1.16	6		
Psicologia do Desenvolvimento 1	3.17	1.11	24		
Seminário 1: Introdução aos campos profissionais	3.29	1.39	7		
Técnicas Activas de Grupo 1	3.29	1.49	7		

Qualidade da articulação entre componentes teóricas e práticas

Disciplina	Média	Desvio padrão	Nº de respostas	Class. Inst.	Class. Curso
Fenómenos Societais 1	4.15	0.76	27		
História do Serviço Social	4.50	0.50	8		
Introdução à Economia	3.82	1.03	11		
Laboratório de Escrita	4.67	0.47	3		
Pesquisa Bibliográfica e Análise de Informação	3.83	1.34	6		

Psicologia do Desenvolvimento 1	3.67	1.11	24
Seminário 1: Introdução aos campos profissionais	4.57	0.73	7
Técnicas Activas de Grupo 1	4.57	0.50	7

Grau de dificuldade dos conteúdos

Disciplina	Média	Desvio padrão	Nº de respostas	Class. Inst.	Class. Curso
Fenómenos Societais 1	2.89	1.10	27		
História do Serviço Social	3.63	1.22	8		
Introdução à Economia	3.73	0.75	11		
Laboratório de Escrita	2.67	0.94	3		
Pesquisa Bibliográfica e Análise de Informação	3.00	1.53	6		
Psicologia do Desenvolvimento 1	3.08	0.86	24		
Seminário 1: Introdução aos campos profissionais	2.86	1.25	7		
Técnicas Activas de Grupo 1	3.29	1.39	7		

Volume de trabalho

Disciplina	Média	Desvio padrão	Nº de respostas	Class. Inst.	Class. Curso
Fenómenos Societais 1	2.78	1.03	27		

História do Serviço Social	3.13	1.36	8
Introdução à Economia	3.27	1.05	11
Laboratório de Escrita	3.00	1.41	3
Pesquisa Bibliográfica e Análise de Informação	2.50	1.12	6
Psicologia do Desenvolvimento 1	3.25	0.92	24
Seminário 1: Introdução aos campos profissionais	3.14	1.25	7
Técnicas Activas de Grupo 1	3.57	1.05	7

Relevância e utilidade da aprendizagem

Disciplina	Média	Desvio padrão	Nº de respostas	Class. Inst.	Class. Curso
Fenómenos Societais 1	4.48	0.69	27		
História do Serviço Social	4.63	0.70	8		
Introdução à Economia	3.82	0.83	11		
Laboratório de Escrita	4.67	0.47	3		
Pesquisa Bibliográfica e Análise de Informação	4.67	0.47	6		
Psicologia do Desenvolvimento 1	4.50	0.76	24		
Seminário 1: Introdução aos campos profissionais	4.57	0.73	7		
Técnicas Activas de Grupo 1	4.43	0.73	7		

Apreciação Global da unidade curricular

Disciplina	Média	Desvio padrão	Nº de respostas	Class. Inst.	Class. Curso
Fenómenos Societais 1	4.33	0.61	27		
História do Serviço Social	4.88	0.33	8		
Introdução à Economia	4.00	0.74	11		
Laboratório de Escrita	4.67	0.47	3		
Pesquisa Bibliográfica e Análise de Informação	3.83	1.46	6		
Psicologia do Desenvolvimento 1	4.42	0.70	24		
Seminário 1: Introdução aos campos profissionais	4.57	0.73	7		
Técnicas Activas de Grupo 1	4.57	0.73	7		

2º ANO LSS

Contributo da unidade disciplinar para a formação na área

Disciplina	Média	Desvio padrão	Nº de respostas	Class. Inst.	Class. Curso
Diagnóstico Psicossocial 1	4.77	0.58	13		
Direitos Humanos	4.82	0.39	11		
Estágio em Serviço Social I	4.55	0.78	11		
Fenómenos Societais 3	3.68	1.17	19		

Gestão das Organizações Sociais	3.63	0.86	16
Métodos e Técnicas de Investigação Social 1	4.00	0.85	14
Psicologia Social 1	4.23	0.80	13

Clareza dos objectivos

Disciplina	Média	Desvio padrão	Nº de respostas	Class. Inst.	Class. Curso
Diagnóstico Psicossocial 1	4.08	0.83	13		
Direitos Humanos	4.09	1.00	11		
Estágio em Serviço Social I	4.36	0.77	11		
Fenómenos Societais 3	2.84	1.39	19		
Gestão das Organizações Sociais	3.81	1.07	16		
Métodos e Técnicas de Investigação Social 1	4.00	1.13	14		
Psicologia Social 1	3.62	1.21	13		

Adequação dos procedimentos de avaliação da unidade curricular

Disciplina	Média	Desvio padrão	Nº de respostas	Class. Inst.	Class. Curso
Diagnóstico Psicossocial 1	4.39	0.49	13		
Direitos Humanos	4.09	1.00	11		
Estágio em Serviço Social I	4.36	0.77	11		

Fenómenos Societais 3	3.37	1.09	19
Gestão das Organizações Sociais	3.63	0.70	16
Métodos e Técnicas de Investigação Social 1	3.79	0.94	14
Psicologia Social 1	3.54	1.34	13

Grau de dificuldade da bibliografia da unidade curricular

Disciplina	Média	Desvio padrão	Nº de respostas	Class. Inst.	Class. Curso
Diagnóstico Psicossocial 1	3.54	0.93	13		
Direitos Humanos	3.64	1.07	11		
Estágio em Serviço Social I	3.55	0.50	11		
Fenómenos Societais 3	3.11	0.97	19		
Gestão das Organizações Sociais	2.56	0.79	16		
Métodos e Técnicas de Investigação Social 1	3.57	1.18	14		
Psicologia Social 1	3.54	0.63	13		

Qualidade da articulação entre componentes teóricas e práticas

Disciplina	Média	Desvio padrão	Nº de respostas	Class. Inst.	Class. Curso
Diagnóstico Psicossocial 1	4.54	0.63	13		

Direitos Humanos	4.55	0.66	11
Estágio em Serviço Social I	4.27	0.96	11
Fenómenos Societais 3	2.84	1.27	19
Gestão das Organizações Sociais	3.38	1.17	16
Métodos e Técnicas de Investigação Social 1	3.86	1.13	14
Psicologia Social 1	3.85	0.95	13

Grau de dificuldade dos conteúdos

Disciplina	Média	Desvio padrão	Nº de respostas	Class. Inst.	Class. Curso
Diagnóstico Psicossocial 1	3.31	0.72	13		
Direitos Humanos	4.27	0.75	11		
Estágio em Serviço Social I	3.09	1.08	11		
Fenómenos Societais 3	3.21	0.95	19		
Gestão das Organizações Sociais	3.06	0.75	16		
Métodos e Técnicas de Investigação Social 1	3.50	0.82	14		
Psicologia Social 1	3.62	0.74	13		

Volume de trabalho

Disciplina	Média	Desvio padrão	Nº de respostas	Class. Inst.	Class. Curso
Diagnóstico Psicossocial 1	3.23	0.70	13		
Direitos Humanos	3.46	0.66	11		
Estágio em Serviço Social I	4.18	1.03	11		
Fenómenos Societais 3	3.37	0.87	19		
Gestão das Organizações Sociais	2.63	1.17	16		
Métodos e Técnicas de Investigação Social 1	3.14	0.99	14		
Psicologia Social 1	3.00	0.88	13		

Relevância e utilidade da aprendizagem

Disciplina	Média	Desvio padrão	Nº de respostas	Class. Inst.	Class. Curso
Diagnóstico Psicossocial 1	4.77	0.42	13		
Direitos Humanos	4.46	0.66	11		
Estágio em Serviço Social I	4.73	0.62	11		
Fenómenos Societais 3	3.11	0.91	19		
Gestão das Organizações Sociais	3.50	0.79	16		

Métodos e Técnicas de Investigação Social 1	3.86	0.92	14
Psicologia Social 1	4.08	0.83	13

Apreciação Global da unidade curricular

Disciplina	Média	Desvio padrão	Nº de respostas	Class. Inst.	Class. Curso
Diagnóstico Psicossocial 1	4.46	0.50	13		
Direitos Humanos	4.27	0.75	11		
Estágio em Serviço Social I	4.46	0.78	11		
Fenómenos Societais 3	3.05	1.15	19		
Gestão das Organizações Sociais	3.56	0.70	16		
Métodos e Técnicas de Investigação Social 1	3.79	0.67	14		
Psicologia Social 1	3.62	0.92	13		

3º ANO LSS

Contributo da unidade disciplinar para a formação na área

Disciplina	Média	Desvio padrão	Nº de respostas	Class. Inst.	Class. Curso
Associativismo e Formação de Actores Colectivos	3.00	1.16	21		

Competências Empreendedoras	3.60	1.11	10
Diagnóstico Socio-Institucional 1	4.59	0.58	22
Estágio em Serviço Social III	4.95	0.21	21
Estatística 1	2.07	0.86	27
Intervenção Sistémica	3.53	0.98	17
Política Social	3.36	1.07	22
Sociologia da Marginalidade Social 1	4.04	0.74	24
Técnicas de Animação e Comunicação	3.70	1.10	10

Clareza dos objectivos

Disciplina	Média	Desvio padrão	Nº de respostas	Class. Inst.	Class. Curso
Associativismo e Formação de Actores Colectivos	3.14	1.13	21		
Competências Empreendedoras	3.90	0.94	10		
Diagnóstico Socio-Institucional 1	4.05	0.71	22		
Estágio em Serviço Social III	4.43	0.73	21		
Estatística 1	2.22	1.13	27		
Intervenção Sistémica	3.53	0.98	17		
Política Social	2.32	1.10	22		

Sociologia da Marginalidade Social 1	3.92	0.64	24
Técnicas de Animação e Comunicação	3.50	0.81	10

Adequação dos procedimentos de avaliação da unidade curricular

Disciplina	Média	Desvio padrão	Nº de respostas	Class. Inst.	Class. Curso
Associativismo e Formação de Actores Colectivos	3.48	1.05	21		
Competências Empreendedoras	4.00	0.78	10		
Diagnóstico Socio-Institucional 1	4.14	0.76	22		
Estágio em Serviço Social III	4.33	0.89	21		
Estatística 1	2.37	1.13	27		
Intervenção Sistémica	3.41	1.09	17		
Política Social	3.00	1.24	22		
Sociologia da Marginalidade Social 1	4.00	0.76	24		
Técnicas de Animação e Comunicação	3.70	0.78	10		

Grau de dificuldade da bibliografia da unidade curricular

Disciplina	Média	Desvio padrão	Nº de respostas	Class. Inst.	Class. Curso
Associativismo e Formação de Actores Colectivos	3.57	0.90	21		

Competências Empreendedoras	3.40	1.02	10
Diagnóstico Socio-Institucional 1	3.05	0.77	22
Estágio em Serviço Social III	3.52	0.91	21
Estatística 1	4.07	1.12	27
Intervenção Sistémica	2.94	0.64	17
Política Social	3.55	1.08	22
Sociologia da Marginalidade Social 1	3.17	0.69	24
Técnicas de Animação e Comunicação	2.10	0.70	10

Qualidade da articulação entre componentes teóricas e práticas

Disciplina	Média	Desvio padrão	Nº de respostas	Class. Inst.	Class. Curso
Associativismo e Formação de Actores Colectivos	3.29	0.88	21		
Competências Empreendedoras	3.80	0.75	10		
Diagnóstico Socio-Institucional 1	3.86	0.87	22		
Estágio em Serviço Social III	4.24	0.92	21		
Estatística 1	2.44	1.23	27		
Intervenção Sistémica	3.47	1.09	17		
Política Social	2.91	0.95	22		

Sociologia da Marginalidade Social 1	3.63	0.63	24
Técnicas de Animação e Comunicação	4.10	0.83	10

Grau de dificuldade dos conteúdos

Disciplina	Média	Desvio padrão	Nº de respostas	Class. Inst.	Class. Curso
Associativismo e Formação de Actores Colectivos	3.95	0.79	21		
Competências Empreendedoras	3.30	0.78	10		
Diagnóstico Socio-Institucional 1	3.00	0.67	22		
Estágio em Serviço Social III	2.95	0.79	21		
Estatística 1	4.41	0.87	27		
Intervenção Sistémica	3.12	0.76	17		
Política Social	3.23	0.79	22		
Sociologia da Marginalidade Social 1	3.17	0.69	24		
Técnicas de Animação e Comunicação	2.20	0.75	10		

Disciplina	Média	Desvio padrão	Nº de respostas
Associativismo e Formação de Actores Colectivos	3.38	1.13	21

Competências Empreendedoras	3.80	0.87	10
Diagnóstico Socio-Institucional 1	3.27	1.18	22
Estágio em Serviço Social III	4.33	1.11	24
Estatística 1	2.07	1.05	27
Intervenção Sistémica	3.77	1.05	26
Política Social	3.82	0.78	22
Sociologia da Marginalidade Social 1	4.25	0.78	24
Técnicas de Animação e Comunicação	4.40	0.80	10

Volume de trabalho

Disciplina	Média	Desvio padrão	Nº de respostas	Class. Inst.	Class. Curso
Associativismo e Formação de Actores Colectivos	3.24	0.61	21		
Competências Empreendedoras	3.50	0.81	10		
Diagnóstico Socio-Institucional 1	3.77	0.85	22		
Estágio em Serviço Social III	4.05	1.00	21		
Estatística 1	3.70	1.15	27		
Intervenção Sistémica	2.65	0.90	17		
Política Social	2.86	1.14	22		
Sociologia da Marginalidade Social 1	3.38	0.63	24		

Técnicas de Animação e Comunicação	3.40	0.92	10
------------------------------------	------	------	----

Relevância e utilidade da aprendizagem

Disciplina	Média	Desvio padrão	Nº de respostas	Class. Inst.	Class. Curso
Associativismo e Formação de Actores Colectivos	3.14	0.99	21		
Competências Empreendedoras	3.60	1.02	10		
Diagnóstico Socio-Institucional 1	4.27	0.69	22		
Estágio em Serviço Social III	4.76	0.43	21		
Estatística 1	2.19	0.94	27		
Intervenção Sistémica	3.47	0.85	17		
Política Social	3.00	1.13	22		
Sociologia da Marginalidade Social 1	3.67	0.75	24		
Técnicas de Animação e Comunicação	3.90	1.04	10		

Apreciação Global da unidade curricular

Disciplina	Média	Desvio padrão	Nº de respostas	Class. Inst.	Class. Curso
Associativismo e Formação de Actores Colectivos	3.10	0.97	21		

Competências Empreendedoras	3.50	1.20	10
Diagnóstico Socio-Institucional 1	4.00	0.60	22
Estágio em Serviço Social III	4.43	0.58	21
Estatística 1	2.19	0.90	27
Intervenção Sistémica	3.29	0.75	17
Política Social	2.73	0.81	22
Sociologia da Marginalidade Social 1	3.88	0.60	24
Técnicas de Animação e Comunicação	3.70	0.78	10

4º ANO LSS

Contributo da unidade disciplinar para a formação na área

Disciplina	Média	Desvio padrão	Nº de respostas	Class. Inst.	Class. Curso
Estágio	4.78	0.42	9		
Ética e Deontologia	4.33	0.82	9		
Seminário de Investigação em Serviço Social	4.38	0.70	8		

Clareza dos objectivos

Disciplina	Média	Desvio padrão	Nº de respostas	Class. Inst.	Class. Curso
Estágio	4.33	0.94	9		
Ética e Deontologia	3.00	1.41	9		
Seminário de Investigação em Serviço Social	3.88	1.05	8		

Adequação dos procedimentos de avaliação da unidade curricular

Disciplina	Média	Desvio padrão	Nº de respostas	Class. Inst.	Class. Curso
Estágio	3.67	1.41	9		
Ética e Deontologia	3.56	1.07	9		
Seminário de Investigação em Serviço Social	3.75	1.39	8		

Grau de dificuldade da bibliografia da unidade curricular

Disciplina	Média	Desvio padrão	Nº de respostas	Class. Inst.	Class. Curso
Estágio	3.33	1.25	9		
Ética e Deontologia	2.89	1.29	9		
Seminário de Investigação em Serviço Social	3.25	0.83	8		

Qualidade da articulação entre componentes teóricas e práticas

Disciplina	Média	Desvio padrão	Nº de respostas	Class. Inst.	Class. Curso
Estágio	3.56	1.83	9		
Ética e Deontologia	3.22	1.47	9		
Seminário de Investigação em Serviço Social	4.00	1.41	8		

Grau de dificuldade dos conteúdos

Disciplina	Média	Desvio padrão	Nº de respostas	Class. Inst.	Class. Curso
Estágio	3.33	0.82	9		
Ética e Deontologia	3.11	1.10	9		
Seminário de Investigação em Serviço Social	3.00	0.87	8		

Volume de trabalho

Disciplina	Média	Desvio padrão	Nº de respostas	Class. Inst.	Class. Curso
Estágio	3.78	0.63	9		
Ética e Deontologia	2.22	1.13	9		
Seminário de Investigação em Serviço Social	4.00	0.87	8		

Relevância e utilidade da aprendizagem

Disciplina	Média	Desvio padrão	Nº de respostas	Class. Inst.	Class. Curso
Estágio	4.89	0.31	9		
Ética e Deontologia	3.33	1.33	9		
Seminário de Investigação em Serviço Social	4.50	0.50	8		

A

preciação Global da unidade curricular

Disciplina	Média	Desvio padrão	Nº de respostas	Class. Inst.	Class. Curso
Estágio	4.56	0.50	9		
Ética e Deontologia	3.33	1.25	9		
Seminário de Investigação em Serviço Social	4.50	0.50	8		

ANEXO 3

Mestrado em Gerontologia Social

Contributo da unidade disciplinar para a formação na área

Disciplina	Média	Desvio padrão	Nº de respostas	Class. Inst.	Class. Curso
Gestão das Organizações	3.60	0.80	5		
Metodologia de Investigação em Gerontologia Social 1	4.40	0.80	5		
Psicologia e Psicopatologia do Envelhecimento	4.60	0.49	5		
Sistemas de Protecção na Velhice e Relações Intergeracionais	4.60	0.49	5		
Sociologia do Envelhecimento	4.40	0.80	5		

Clareza dos objectivos

Disciplina	Média	Desvio padrão	Nº de respostas	Class. Inst.	Class. Curso
Gestão das Organizações	3.80	1.17	5		
Metodologia de Investigação em Gerontologia Social 1	4.40	0.80	5		
Psicologia e Psicopatologia do Envelhecimento	4.40	0.49	5		
Sistemas de Protecção na Velhice e Relações Intergeracionais	4.00	0.63	5		
Sociologia do Envelhecimento	4.20	0.75	5		

Adequação dos procedimentos de avaliação da unidade curricular

Disciplina	Média	Desvio padrão	Nº de respostas	Class. Inst.	Class. Curso
Gestão das Organizações	3.40	1.20	5		
Metodologia de Investigação em Gerontologia Social 1	4.20	0.75	5		
Psicologia e Psicopatologia do Envelhecimento	4.20	0.40	5		
Sistemas de Protecção na Velhice e Relações Intergeracionais	4.20	0.40	5		
Sociologia do Envelhecimento	4.20	0.75	5		

Grau de dificuldade da bibliografia da unidade curricular

Disciplina	Média	Desvio padrão	Nº de respostas	Class. Inst.	Class. Curso
Gestão das Organizações	3.20	0.40	5		
Metodologia de Investigação em Gerontologia Social 1	3.40	0.49	5		
Psicologia e Psicopatologia do Envelhecimento	4.00	0.00	5		
Sistemas de Protecção na Velhice e Relações Intergeracionais	3.40	0.49	5		
Sociologia do Envelhecimento	3.40	0.49	5		

Qualidade da articulação entre componentes teóricas e práticas

Disciplina	Média	Desvio padrão	Nº de respostas	Class. Inst.	Class. Curso
Gestão das Organizações	3.40	1.02	5		
Metodologia de Investigação em Gerontologia Social 1	4.00	0.63	5		
Psicologia e Psicopatologia do Envelhecimento	4.40	0.49	5		
Sistemas de Protecção na Velhice e Relações Intergeracionais	4.00	0.63	5		
Sociologia do Envelhecimento	4.00	0.89	5		

Grau de dificuldade dos conteúdos

Disciplina	Média	Desvio padrão	Nº de respostas	Class. Inst.	Class. Curso
Gestão das Organizações	3.00	0.00	5		
Metodologia de Investigação em Gerontologia Social 1	3.40	0.49	5		
Psicologia e Psicopatologia do Envelhecimento	3.80	0.40	5		
Sistemas de Protecção na Velhice e Relações Intergeracionais	3.20	0.40	5		
Sociologia do Envelhecimento	3.40	0.49	5		

Volume de trabalho

Disciplina	Média	Desvio padrão	Nº de respostas	Class. Inst.	Class. Curso
Gestão das Organizações	3.00	0.63	5		
Metodologia de Investigação em Gerontologia Social 1	3.80	0.40	5		
Psicologia e Psicopatologia do Envelhecimento	3.60	0.80	5		
Sistemas de Protecção na Velhice e Relações Intergeracionais	3.80	0.40	5		
Sociologia do Envelhecimento	3.60	0.49	5		

Relevância e utilidade da aprendizagem

Disciplina	Média	Desvio padrão	Nº de respostas	Class. Inst.	Class. Curso
Gestão das Organizações	3.60	1.02	5		
Metodologia de Investigação em Gerontologia Social 1	4.40	0.80	5		
Psicologia e Psicopatologia do Envelhecimento	4.60	0.49	5		
Sistemas de Protecção na Velhice e Relações Intergeracionais	4.60	0.49	5		
Sociologia do Envelhecimento	4.40	0.80	5		

Apreciação Global da unidade curricular

Disciplina	Média	Desvio padrão	Nº de respostas	Class. Inst.	Class. Curso
Gestão das Organizações	3.40	0.80	5		
Metodologia de Investigação em Gerontologia Social 1	4.00	0.89	5		
Psicologia e Psicopatologia do Envelhecimento	4.60	0.49	5		
Sistemas de Protecção na Velhice e Relações Intergeracionais	4.40	0.49	5		
Sociologia do Envelhecimento	4.20	0.75	5		

Anexo 4

Mestrado em Serviço Social

Contributo da unidade disciplinar para a formação na área

Disciplina	Média	Desvio padrão	Nº de respostas	Class. Inst.	Class. Curso
Metodologias de Investigação Aplicadas ao Serviço Social	4.00	1.00	6		
Problemas Sociais Contemporâneos, Estado e Políticas Sociais	3.83	1.34	6		
Seminário Temático I	4.50	0.76	6		
Serviço Social, Direitos Humanos e Ética	3.67	1.25	6		
Teorias Sociais e Serviço Social	4.14	0.64	7		

Clareza dos objectivos

Disciplina	Média	Desvio padrão	Nº de respostas	Class. Inst.	Class. Curso
Metodologias de Investigação Aplicadas ao Serviço Social	3.67	0.94	6		
Problemas Sociais Contemporâneos, Estado e Políticas Sociais	3.83	0.90	6		
Seminário Temático I	4.50	0.76	6		
Serviço Social, Direitos Humanos e Ética	4.17	0.37	6		
Teorias Sociais e Serviço Social	3.57	0.50	7		

Adequação dos procedimentos de avaliação da unidade curricular

Disciplina	Média	Desvio padrão	Nº de respostas	Class. Inst.	Class. Curso
Metodologias de Investigação Aplicadas ao Serviço Social	3.67	0.94	6		
Problemas Sociais Contemporâneos, Estado e Políticas Sociais	4.00	0.58	6		
Seminário Temático I	4.00	0.58	6		
Serviço Social, Direitos Humanos e Ética	4.00	0.82	6		
Teorias Sociais e Serviço Social	3.71	1.03	7		

Grau de dificuldade da bibliografia da unidade curricular

Disciplina	Média	Desvio padrão	Nº de respostas	Class. Inst.	Class. Curso
Metodologias de Investigação Aplicadas ao Serviço Social	3.67	0.47	6		
Problemas Sociais Contemporâneos, Estado e Políticas Sociais	3.67	0.47	6		
Seminário Temático I	3.83	0.69	6		
Serviço Social, Direitos Humanos e Ética	3.17	0.69	6		
Teorias Sociais e Serviço Social	4.00	0.93	7		

Qualidade da articulação entre componentes teóricas e práticas

Disciplina	Média	Desvio padrão	Nº de respostas	Class. Inst.	Class. Curso
Metodologias de Investigação Aplicadas ao Serviço Social	3.33	0.75	6		
Problemas Sociais Contemporâneos, Estado e Políticas Sociais	4.00	0.58	6		
Seminário Temático I	4.67	0.75	6		
Serviço Social, Direitos Humanos e Ética	4.50	0.76	6		
Teorias Sociais e Serviço Social	4.57	0.50	7		

Grau de dificuldade dos conteúdos

Disciplina	Média	Desvio padrão	Nº de respostas	Class. Inst.	Class. Curso
Metodologias de Investigação Aplicadas ao Serviço Social	3.17	0.37	6		
Problemas Sociais Contemporâneos, Estado e Políticas Sociais	3.50	0.76	6		
Seminário Temático I	3.50	0.50	6		
Serviço Social, Direitos Humanos e Ética	3.33	0.94	6		
Teorias Sociais e Serviço Social	3.86	0.35	7		

Volume de trabalho

Disciplina	Média	Desvio padrão	Nº de respostas	Class. Inst.	Class. Curso
Metodologias de Investigação Aplicadas ao Serviço Social	3.50	0.76	6		
Problemas Sociais Contemporâneos, Estado e Políticas Sociais	3.33	0.47	6		
Seminário Temático I	4.00	0.58	6		
Serviço Social, Direitos Humanos e Ética	3.00	0.58	6		
Teorias Sociais e Serviço Social	4.29	0.70	7		

Relevância e utilidade da aprendizagem

Disciplina	Média	Desvio padrão	Nº de respostas	Class. Inst.	Class. Curso
Metodologias de Investigação Aplicadas ao Serviço Social	3.83	0.90	6		
Problemas Sociais Contemporâneos, Estado e Políticas Sociais	4.00	1.00	6		
Seminário Temático I	4.17	0.69	6		
Serviço Social, Direitos Humanos e Ética	3.50	0.76	6		
Teorias Sociais e Serviço Social	3.57	0.90	7		

Apreciação Global da unidade curricular

Disciplina	Média	Desvio padrão	Nº de respostas	Class. Inst.	Class. Curso
Metodologias de Investigação Aplicadas ao Serviço Social	3.83	0.69	6		
Problemas Sociais Contemporâneos, Estado e Políticas Sociais	3.83	1.07	6		
Seminário Temático I	4.00	0.58	6		
Serviço Social, Direitos Humanos e Ética	4.00	0.58	6		
Teorias Sociais e Serviço Social	3.86	0.83	7		

Anexo 5

Mestrado ISJRES

Contributo da unidade disciplinar para a formação na área

Disciplina	Média	Desvio padrão	Nº de respostas	Class. Inst.	Class. Curso
Desqualificação Escolar	4.33	0.94	3		
Diagnóstico Social	5.00	0.00	5		
Pobreza e Exclusão Social	5.00	0.00	3		
Problemas de Socialização Primária	5.00	0.00	3		
Técnicas de Mediação Avançada	4.33	0.47	3		

Clareza dos objectivos

Disciplina	Média	Desvio padrão	Nº de respostas	Class. Inst.	Class. Curso
Desqualificação Escolar	4.33	0.47	3		
Diagnóstico Social	4.80	0.40	5		
Pobreza e Exclusão Social	4.67	0.47	3		
Problemas de Socialização Primária	4.00	0.82	3		
Técnicas de Mediação Avançada	4.33	0.47	3		

Adequação dos procedimentos de avaliação da unidade curricular

Disciplina	Média	Desvio padrão	Nº de respostas	Class. Inst.	Class. Curso
Desqualificação Escolar	3.00	1.41	3		
Diagnóstico Social	3.60	0.80	5		
Pobreza e Exclusão Social	4.67	0.47	3		
Problemas de Socialização Primária	4.67	0.47	3		
Técnicas de Mediação Avançada	4.33	0.47	3		

Grau de dificuldade da bibliografia da unidade curricular

Disciplina	Média	Desvio padrão	Nº de respostas	Class. Inst.	Class. Curso
Desqualificação Escolar	3.33	0.47	3		
Diagnóstico Social	2.80	0.40	5		
Pobreza e Exclusão Social	3.33	0.47	3		
Problemas de Socialização Primária	3.33	0.47	3		
Técnicas de Mediação Avançada	3.00	0.82	3		

Qualidade da articulação entre componentes teóricas e práticas

Disciplina	Média	Desvio padrão	Nº de respostas	Class. Inst.	Class. Curso
Desqualificação Escolar	3.33	0.94	3		
Diagnóstico Social	3.60	0.80	5		
Pobreza e Exclusão Social	3.67	0.47	3		
Problemas de Socialização Primária	4.33	0.47	3		
Técnicas de Mediação Avançada	4.33	0.47	3		

Grau de dificuldade dos conteúdos

Disciplina	Média	Desvio padrão	Nº de respostas	Class. Inst.	Class. Curso
Desqualificação Escolar	3.33	0.47	3		
Diagnóstico Social	2.80	0.40	5		
Pobreza e Exclusão Social	3.67	0.47	3		
Problemas de Socialização Primária	3.00	0.82	3		
Técnicas de Mediação Avançada	3.00	0.82	3		

Apreciação Global da unidade curricular

Disciplina	Média	Desvio padrão	Nº de respostas	Class. Inst.	Class. Curso
Desqualificação Escolar	3.33	0.47	3		
Diagnóstico Social	3.80	1.17	5		
Pobreza e Exclusão Social	4.33	0.47	3		
Problemas de Socialização Primária	4.67	0.47	3		
Técnicas de Mediação Avançada	4.33	0.47	3		